



TORRE
DI CABRERA



SPIAGGIA
PIETRENERE



BELVEDERE
VILLA COMUNALE



Premia Home srl

AGENZIA — CATANIA

POZZALLO — RG

Dove Mare e Storia si Incontrano: Investimento Esclusivo nel Sud-Est Sicilia

€ 4.200.000

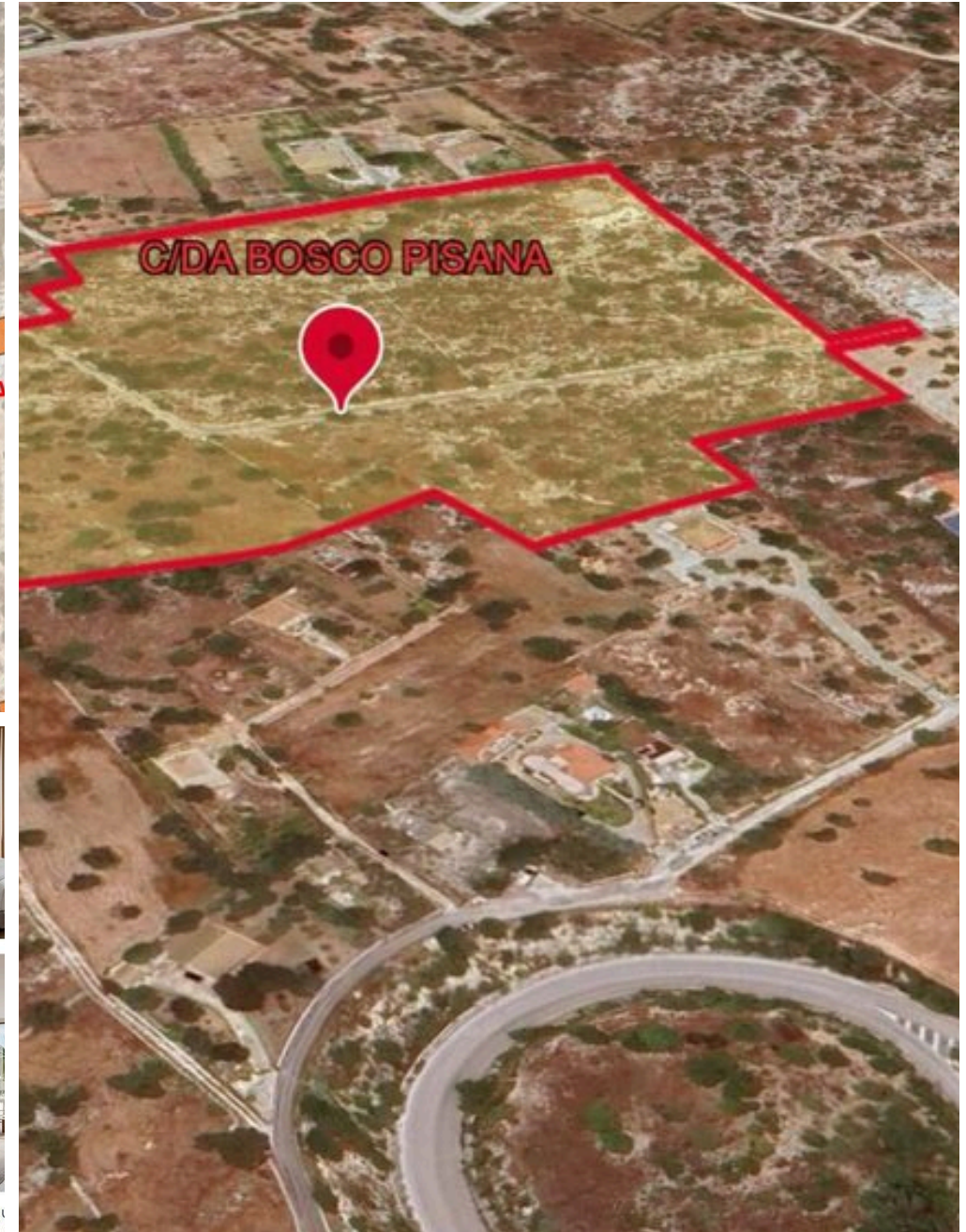
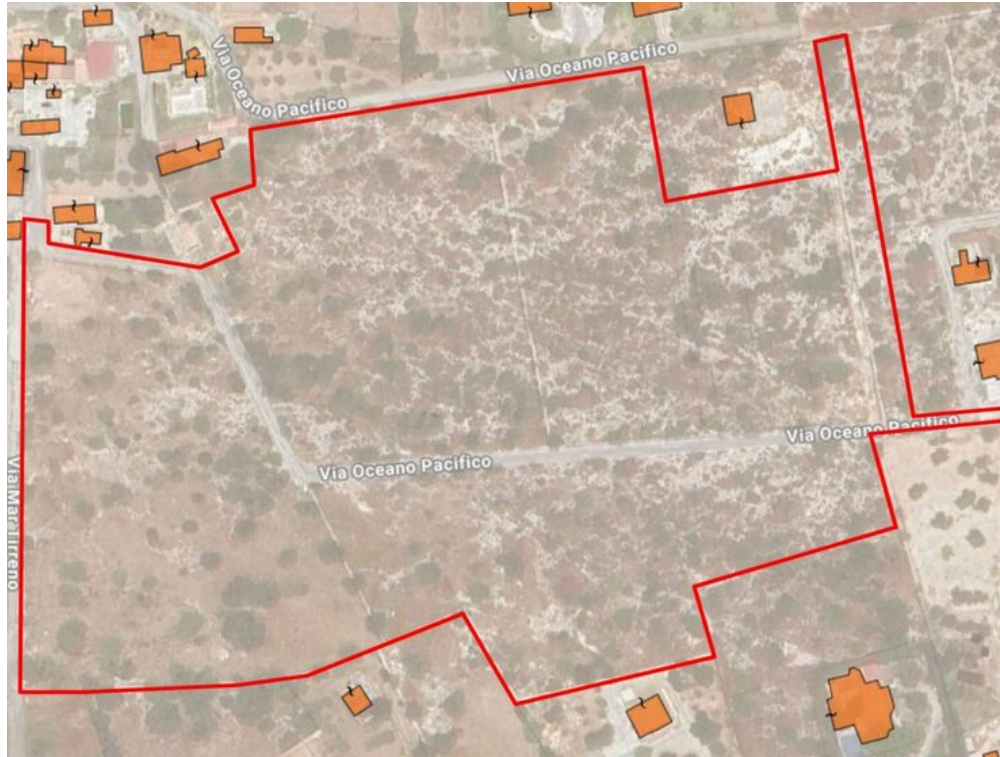
PREZZO

53000 m²

METRI QUADRI

10

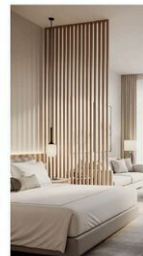
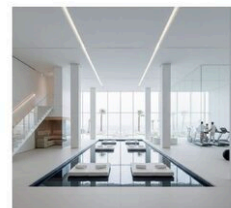
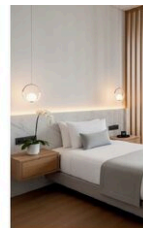
STANZE



GETTI CHE GENERANO VALORE

che racconta la Sicilia

progettuale è un resort
ienza e al benessere,
e l'autenticità della Sicilia
li qualità e un'estetica
rpo centrale di 1.000 mq
Il luminosa con lounge e
jante e un ristorante con
sterna coperta e cucina
sta. Il seminterrato di
spita la zona benessere
riscaldata, sauna, bagno
massaggi, sala meeting e
zati in modo funzionale.
omplexo, una grande
n solarium e un bar
r offrire un'esperienza di
, rilassante e in armonia
i.



omposta da 14 suite da 33 mq, pensate per ospitare fino a qu
22 mq per uso singolo o doppio, tutte caratterizzate da

DESCRIZIONE

Dove Mare e Storia si Incontrano: Investimento Esclusivo nel Sud-Est Sicilia

Investire a Pozzallo significa entrare in una delle realtà più promettenti del Mediterraneo, dove bellezza, qualità della vita e valorizzazione del territorio si incontrano. Al centro di un'area ricchissima di attrazioni, tra cui le capitali del barocco siciliano e le spiagge di sabbia chiara, in una delle aree a maggiore crescita turistica e residenziale della provincia di Ragusa, proponiamo un lotto di terreno di 52.500 mq, caratterizzato da un'elevata flessibilità urbanistica, che permette due strategie di sviluppo, tra loro alternative o combinabili: la realizzazione di un resort o struttura ricettiva di alto livello, oppure una lottizzazione residenziale per la realizzazione di villette indipendenti. Precisamente a Pozzallo, Contrada Bosco Pisana, posizione

strategica, la volumetria edificabile disponibile e la crescente attrattività del territorio rendono questo progetto ideale per investitori istituzionali, family office e sviluppatori privati. Localizzazione e contesto territoriale Comune: Pozzallo (RG) Zona: Contrada Bosco Pisana Regione: Sud-Est Sicilia - Val di Noto Prossimità strategiche Spiagge e mare cristallino a pochi minuti Porto di Pozzallo, con collegamenti turistici e crocieristici Aeroporti di Comiso e Catania Centri storici di Noto, Modica e Scicli, patrimonio UNESCO Trend territoriale Il territorio mostra un forte sviluppo del turismo esperienziale e balneare, con una domanda crescente di resort boutique, seconde case e affitti turistici di qualità....

 **53000 m²**
SUPERFICIE

 **10**
STANZE

 **—**
BAGNI

 **€ 4.200.000**
PREZZO

CARATTERISTICHE

 
OPPORTUNITÀ POSIZIONE
ESCLUSIVA



Premia Home srl

CONTATTI

Prenota una visita

Contattaci per maggiori informazioni o per fissare un appuntamento.



TELEFONO

+39 3289086227



EMAIL

segreteria@premiahome.it



INDIRIZZO

Viale Jonio,35, Catania, Catania